

VÝPIS PŘEKLADŮ OKEN:

TYP	OZN.	PROFIL	DĚLKA	JED.HMOTN OST	POČET	HMOTNOST
NOSNIKU	POLOŽKY	-	m	kg / m	ks	kg
VÁLČ.	PR	PR2.5	2x L 50/50/5	1,60	3,90	20
CELKEM OCELOVÉ PRVKY =						125
svary a podložení 5%						6
CELKEM (hodnota zaokrouhlená na 1) =						132

LEGENDA MATERIÁLŮ

- POROBETONOVÉ ZDIVO TL. 375 MM (NAPŘ. YTONG Klasik 375 PDK)
- POROBETONOVÉ ZDIVO TL. 100 MM (NAPŘ. YTONG Klasik 100)

POZNÁMKA:

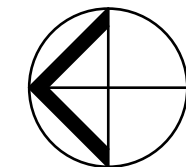
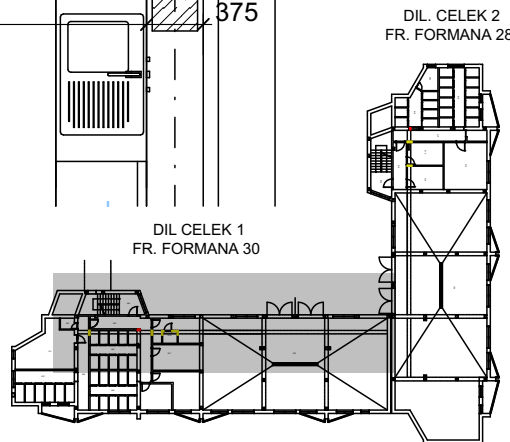
- ZPĚTNÁ MONTÁŽ VŠECH PLECHOVÝCH ZAZDĚNÝCH SKŘÍNÍ - P1, P2, EL1, EL2, H 1
- ZPĚTNÁ MONTÁŽ VŠECH PLECHOVÝCH REVIZNÍCH DVÍŘEK Z INSTALAČNÍHO JÁDRA - R1
- ZPĚTNÁ MONTÁŽ RADIÁTORŮ - T - S NÁPOJENÍM NA PŘÍVODNÍ TRUBKY
- MONTÁŽ DOMOVNÍHO TELEFONU VČETNĚ KABELÁŽE
- MONTÁŽ NADOMÍTKOVÉHO BYTOVÉHO ROZVODNÉ SKŘÍNĚ - VČETNĚ NÁPOJENÍ NA STÁVAJÍCÍ ROZVODY
- ZPĚTNÁ MONTÁŽ ČÁSTI KUCHYNSKÉ LINKY VČETNĚ SPIŽNÍ SKŘÍNĚ
- NOVÁ KERAMICKÁ DLAŽBA A OBKLADY V MÍSTNOSTI Č. 104 A KERAMICKÁ DLAŽBA V MÍSTNOSTI Č. 105
- NAD OTVORY A NIKAMI V NOVÉM ZDIVU SE OSADÍ PO STRANÁCH OCELOVÉ L PROFILY, KTERÉ SE OBALÍ PLETIVEM A ZAOMÍTAJÍ
- VZT POTRUBÍ NA CHODBÁCH BĚHEM STAVEBNÍCH PRACÍ NUTNO CHRÁNIT
- SANACE STÁVAJÍCÍHO PRŮVLAKU: ODSEKÁNÍ DEGRAD. BETONU, RUČNÍ DOČISTĚNÍ, OCHRANNÝ NÁTĚR VÝZTUŽE, SPOJOVACÍ ADHÉZNÍ MŮSTEK NA CEM. BÁZI TL. 2MM, REPROFILACE CEMENT. SANAČNÍ MALTOU V TL. 60 MM

VÝPIS PŘEKLADŮ :

TYP	OZN.	PROFIL	DĚLKA	JED.HMOTN OST	POČET	HMOTNOST
NOSNIKU	POLOŽKY	-	m	kg / m	ks	kg
VÁLCOVANÉ PROFILY	PR1.1	2x L 40/40/3	0,90	1,77	10	15,9
	PR1.2	2x L 40/40/3	0,75	1,77	10	13,3
	PR1.3	2x L 40/40/3	1,10	1,77	2	3,9
	PR2.1	2x L 50/50/5	1,30	3,90	10	50,7
	PR2.2	2x L 50/50/5	1,55	3,90	4	24,2
	PR2.3	2x L 50/50/5	1,00	3,90	8	31,2
CELKEM OCELOVÉ PRVKY =						139
svary a podložení 5%						7
CELKEM (hodnota zaokrouhlená na 1) =						147

NOVÁ SKLADBA PODLAH

- M.Č. 104 A M.Č. 105
- KER. DLAŽBA SPÁROVANÁ SPÁR. MALTOU S TĚSNÍCÍ PŘÍSADOU PROTI VODĚ, 8 MM
- FLEXIBILNÍ LEPIDLO, 3 MM
- HYDROIZOLAČNÍ CEMENTOVÁ STĚRKA+ SYST. PENETRACE, 2 MM
- SAMONIVELAČNÍ STĚRKA+ PENETRACE, 13 MM
- CELKEM 30 MM
- STÁVAJÍCÍ STROPNÍ BETONOVÁ DESKA



ZODP. PROJEKTANT	VYPRACOVAL	KONTRLOVAL	 PRŮZKUMY * ZAMĚŘENÍ * PROJEKTY 28. ŘÍJNA 201 OSTRAVA - MAR. HORY	
ING. RADAN SLEŽKA	BC. TOMÁŠ GRYGAR			
MÍSTO	FR. FORMANA 28/277, 30/278, OSTRAVA			
INVESTOR	SMO ÚMO JIH			
HAVARIJNÍ ODSTRANĚNÍ STATICKÝCH PORUCH V 1.NP BD NA UL. FR. FORMANA 28/277, 30/278, OSTRAVA-DUBINA			DATUM	09/2025
			ÚČEL	DSP
			ČÍSLO ZAK.	4114
PŮDORYS 1.NP - 1. DIL. CELEK -NOVÝ STAV			MĚŘITKO 1:50	VÝKRES Č. D.1.1b-08